

ตารางแสดงวงเงินงบประมาณที่ได้รับจัดสรรและราคากลางในงานจ้างก่อสร้าง

๑. ชื่อโครงการ ก่อสร้างท่อลอดเหลี่ยมชนิด ๒ ช่อง แบบจัตุรัส (SIMPEL SPAN) สายดอนหว่า-เขาล้าน หมู่ที่ ๑๒ ตำบลครน อำเภอสวี จังหวัดชุมพร
๒. หน่วยงานเจ้าของโครงการ กองช่าง องค์การบริหารส่วนตำบลครน
๓. วงเงินงบประมาณที่ได้รับการจัดสรร จำนวน ๔๙๒,๐๐๐.- บาท (สี่แสนเก้าหมื่นสองพันบาทถ้วน)
๔. ลักษณะงาน (โดยสังเขป)
 - ขนาดกว้าง ๑.๘๐ เมตร
 - สูง ๑.๘๐ เมตร
 - ยาว ๙.๐๐ เมตร
 - SKEW ๑๕ องศา
 (รายละเอียดตามแบบมาตรฐานงานทางสำหรับองค์กรปกครองส่วนท้องถิ่น กำหนด)
๕. ราคากลางคำนวณ ณ วันที่ ๒๗ พฤษภาคม ๒๕๖๗ เป็นเงิน ๔๙๒,๑๓๘.- บาท
(สี่แสนเก้าหมื่นสองพันหนึ่งร้อยสามสิบแปดบาทถ้วน)
๖. บัญชีประมาณการราคากลาง
 - แบบสรุปราคากลางงานก่อสร้าง จำนวน ๑ ฉบับ
๗. รายชื่อคณะกรรมการกำหนดราคากลาง

| | |
|-----------------------------|-------------------|
| ๗.๑ นายนพดล มณีรัตน์ | ประธานกรรมการ |
| ๗.๒ นางปรียากร พัฒนาสัก | กรรมการ |
| ๗.๓ นายพงศ์ศักดิ์ เอียดพล | กรรมการ |
| ๗.๔ นายพิชาพัฒน์ ชูนาค | กรรมการ |
| ๗.๕ นางสาวศิริกัญญา ศุภมิตร | กรรมการ/เลขานุการ |

แบบสรุปราคากลางงานก่อสร้างทาง สะพาน และท่อเหลี่ยม

ชื่อโครงการก่อสร้าง

ท่อลอดเหลี่ยมชนิด 2 ช่อง แบบรูปจตุรัส (SIMPLE SPAN) สายต่อนหว่า-เขาล้าน หมู่ที่ 12
ขนาดกว้าง 1.80 เมตร สูง 1.80 เมตร ยาว 9.00 เมตร SKEW 15°

สถานที่ก่อสร้าง

พร้อมป้ายประชาสัมพันธ์โครงการ
หมู่ที่ 12 ตำบลครน อำเภอเสวี จังหวัดชุมพร

หน่วยงานเจ้าของโครงการ

องค์การบริหารส่วนตำบลครน

แบบเลขที่

ทล-5-203 ,ทล-5-204

คำนวณราคากลางเมื่อวันที่

27 พฤษภาคม 2567

| ลำดับ | รายการ | หน่วย | ปริมาณ | ราคาต่อหน่วย | ราคาทุน | Factor F | ราคาต่อหน่วย X FF | ราคากลาง |
|-------|------------------------------------|-------|--------|--------------|------------|----------|----------------------|------------|
| 1 | งานรื้อถอนหูช้างเดิม | งาน | 1.00 | 9,700.00 | 9,700.00 | 1.2799 | 12,415.03 | 12,415.03 |
| 2 | งานดินขุด,ดินถม | งาน | 1.00 | 42,300.00 | 42,300.00 | 1.2799 | 54,139.77 | 54,139.77 |
| 3 | งานคอนกรีตโครงสร้าง | ลบ.ม. | 40.17 | 2,747.66 | 110,384.49 | 1.2799 | 3,516.73 | 141,281.11 |
| 4 | งานคอนกรีตหยาบ | ลบ.ม. | 1.69 | 2,191.59 | 3,697.21 | 1.2799 | 2,805.02 | 4,732.06 |
| 5 | งานเหล็กเสริม | | | | | | | |
| | 5.1 RB ขนาด 6 มม. | ตัน | 0.019 | 35,276.54 | 668.84 | 1.2799 | 45,150.44 | 856.05 |
| | 5.2 RB ขนาด 9 มม. | ตัน | 0.503 | 34,324.07 | 17,272.56 | 1.2799 | 43,931.38 | 22,107.15 |
| | 5.3 RB ขนาด 20 มม.(Dowel) | ตัน | 0.064 | 30,647.57 | 1,952.25 | 1.2799 | 39,225.82 | 2,498.69 |
| | 5.4 DB ขนาด 12 มม. | ตัน | 2.089 | 26,189.61 | 54,715.60 | 1.2799 | 33,520.08 | 70,030.49 |
| | 5.5 DB ขนาด 16 มม. | ตัน | 0.953 | 25,620.42 | 24,428.56 | 1.2799 | 32,791.58 | 31,266.11 |
| 6 | ลวดผูกเหล็ก | กก. | 72.57 | 35.59 | 2,582.77 | 1.2799 | 45.55 | 3,305.68 |
| 7 | ไม้แบบ คิดเป็นเปอร์เซ็นต์ 75.00% | ตร.ม. | 135.18 | 548.57 | 74,155.69 | 1.2799 | 702.11 | 94,911.87 |
| | 7.1 ค่าแรงไม้แบบ | ลบ.พ. | 180.24 | 139.00 | 25,053.36 | 1.2799 | 177.91 | 32,065.80 |
| 8 | ไม้ค้ำยัน ขนาด 4" X 4" x 4.00 เมตร | ตัน | 17.00 | 90.00 | 1,530.00 | 1.2799 | 115.19 | 1,958.25 |
| 9 | ตะปูตอกแบบ | กก. | 45.06 | 32.71 | 1,473.91 | 1.2799 | 41.87 | 1,886.46 |
| 10 | Joint Filler | ตร.ม. | 5.09 | 40.00 | 203.60 | 1.2799 | 51.20 | 260.59 |
| 11 | ทรายถมข้าง Box (แน่น) | ลบ.ม. | 24.32 | 495.50 | 12,050.56 | 1.2799 | 634.19 | 15,423.51 |
| 12 | งานอื่น ๆ | | | | | | | |
| | 12.1 ป้ายประชาสัมพันธ์โครงการ | ชุด | 1.00 | 3,000.00 | | | - | 3,000.00 |
| | | | | | 382,169.40 | | | |
| | | | | | | | รวมค่าก่อสร้าง | 489,138.62 |

| | | |
|---|---|------------|
| ผลรวมค่างานต้นทุนงานก่อสร้างสะพานและท่อเหลี่ยม | = | 382,169.40 |
| ค่า FACTOR F งานก่อสร้างสะพานและท่อเหลี่ยม | = | 1.2799 |
| ผลรวมค่างานก่อสร้างสะพานและท่อเหลี่ยม | = | 489,138.62 |
| ผลรวมค่าใช้จ่ายพิเศษตามข้อกำหนดและค่าใช้จ่ายอื่นๆ | = | 3,000.00 |
| สรุปคิดเป็นราคา | = | 492,138.00 |

ตัวอักษร สีสนเก้าหมื่นสองพันหนึ่งร้อยสามสิบแปดบาทถ้วน

(ลงชื่อ) ประธานกรรมการ

(นายนพต มณีรัตน์)

ปลัดองค์การบริหารส่วนตำบล

(ลงชื่อ) กรรมการ

(นางปริยากร พัฒนาสิก)

ผู้อำนวยการกองคลัง

(ลงชื่อ) กรรมการ

(นายพงศ์ศักดิ์ เอียดพล)

ผู้อำนวยการกองช่าง

(ลงชื่อ) กรรมการ

(นายพิชาพัฒน์ ชูนาค)

ผู้ช่วยนายช่างโยธา

(ลงชื่อ) กรรมการ/เลขานุการ

(นางสาวศิริกัญญา ศุภมิตร)

นักจัดการงานทั่วไปปฏิบัติการ

แบบมาตรฐานงานทางสำหรับ อปท.

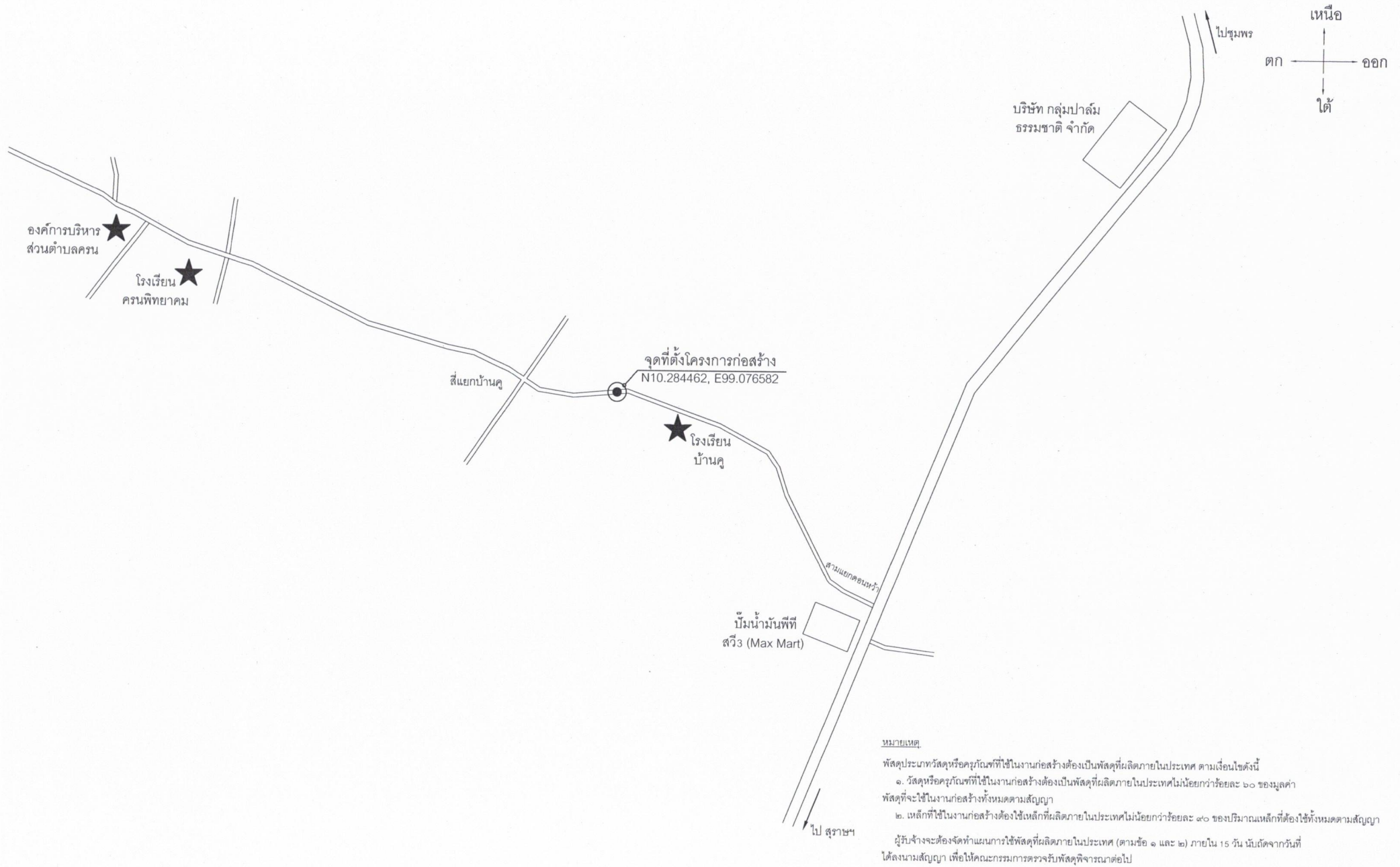
โครงการก่อสร้างท่อลอดเหลี่ยมชนิด 2 ช่อง แบบรูปจั่วรัส (SIMPEL SPAN)

สายคอนกรีต-เขาล้าน หมู่ที่ 12 ตำบลครน อำเภอสวี จังหวัดชุมพร

ขนาดกว้าง 1.80 เมตร สูง 1.80 เมตร ยาว 9.00 เมตร SKEW 15°



องค์การบริหารส่วนตำบลครน
ตำบลครน อำเภอสวี จังหวัดชุมพร



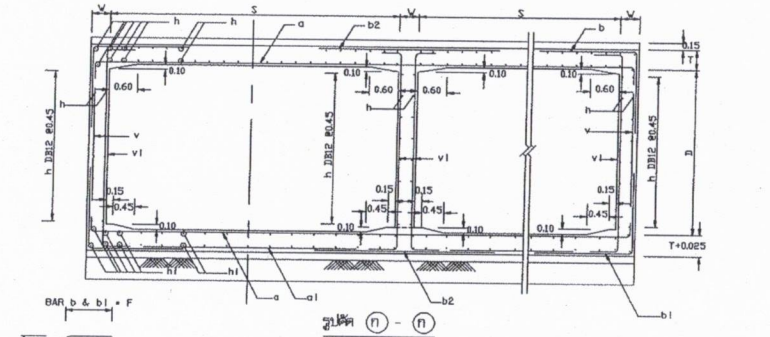
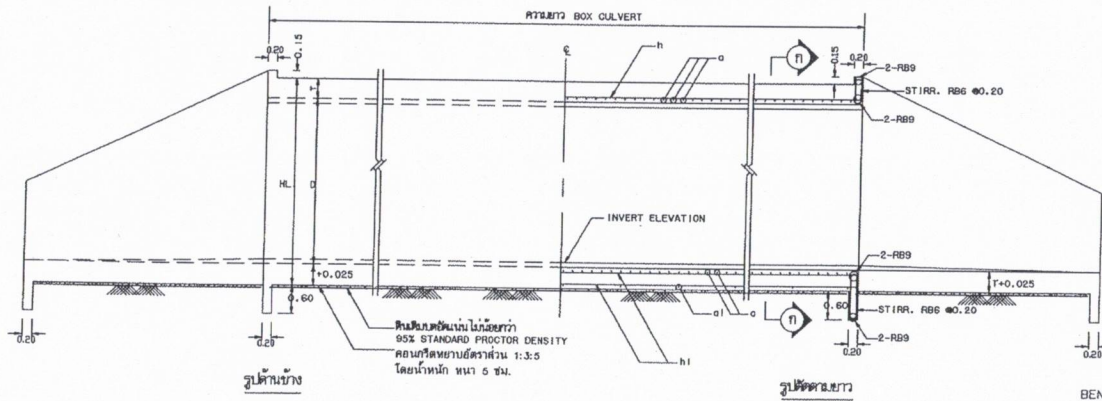
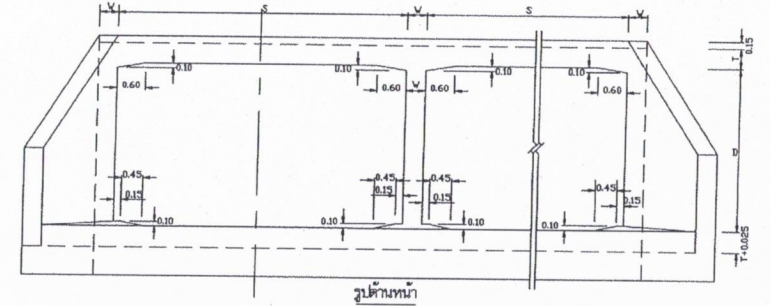
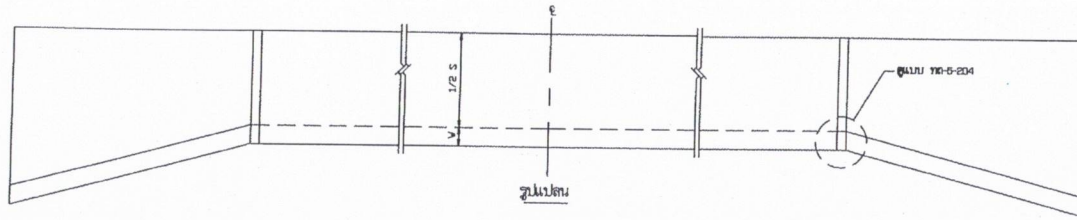
หมายเหตุ

วัตถุประสงค์หรือจุดประสงค์ที่ใช้ในงานก่อสร้างต้องเป็นวัสดุที่ผลิตภายในประเทศ ตามเงื่อนไขดังนี้
 ๑. วัสดุหรืออุปกรณ์ที่ใช้ในงานก่อสร้างต้องเป็นวัสดุที่ผลิตภายในประเทศไม่น้อยกว่าร้อยละ ๖๐ ของมูลค่าวัสดุที่จะใช้ในงานก่อสร้างทั้งหมดตามสัญญา
 ๒. เหล็กที่ใช้ในงานก่อสร้างต้องใช้เหล็กที่ผลิตภายในประเทศไม่น้อยกว่าร้อยละ ๙๐ ของปริมาณเหล็กที่ต้องใช้ทั้งหมดตามสัญญา
 ผู้รับจ้างจะต้องจัดทำแผนการใช้วัสดุที่ผลิตภายในประเทศ (ตามข้อ ๑ และ ๒) ภายใน 15 วัน นับถัดจากวันที่ได้ลงนามสัญญา เพื่อให้คณะกรรมการตรวจรับวัสดุพิจารณาต่อไป



องค์การบริหารส่วนตำบลครน
 ตำบล : ครน
 อำเภอ : สวี
 จังหวัด : ชุมพร

| | | | | |
|--|-----------------------------------|------------------------------------|----------------------------------|-----------|
| โครงการ : ก่อสร้างท่อลอดเหลี่ยมชนิด 2 ช่อง สายคอนหว่า-เขาล้าน หมู่ที่ 12 | มาตราส่วน : | จนท.จัดทำแบบปรายการ : <i>S. K.</i> | ปลัดอบต. : <i>[Signature]</i> | เลขที่แบบ |
| | วันที่/เดือน/ปี : 20 พฤษภาคม 2567 | | | |
| แบบแสดง : แผนที่สังเขป | CAD FILE : | ผอ.กองช่าง : <i>[Signature]</i> | นายกอบต.ครน : <i>[Signature]</i> | แผ่นที่ 1 |
| | | | | |



BENDING DETAILS FOR BARS b & b1

ตารางแสดงขนาด และรายละเอียดเหล็กเสริมกล่องท่อเหลี่ยม ชนิดหลายช่อง

| CLEAR SPAN S (m.) | DEPTH D (m.) | T (cm.) | W (cm.) | BAR MARK a | | BAR MARK a1 | | BAR MARK b | | | | BAR MARK b1 | | | | BAR MARK b2 | | BAR MARK v | | | BAR MARK v1 | | | BAR MARK h | | BAR MARK h1 | | | |
|-------------------|--------------|---------|---------|------------|---------|-------------|---------|------------|-----------|---------|---------|-------------|-----------|---------|---------|-------------|-----------|------------|---------|-----------|-------------|---------|-----------|------------|---------|-------------|---------|-----------|---------|
| | | | | d1a (mm.) | Ø (cm.) | d1a (mm.) | Ø (cm.) | L (cm.) | d1a (mm.) | Ø (cm.) | F (cm.) | G (cm.) | d1a (mm.) | Ø (cm.) | F (cm.) | G1 (cm.) | d1a (mm.) | Ø (cm.) | L (cm.) | d1a (mm.) | Ø (cm.) | L (cm.) | d1a (mm.) | Ø (cm.) | L (cm.) | d1a (mm.) | Ø (cm.) | d1a (mm.) | Ø (cm.) |
| 2.40 | 1.60 | 24 | 25 | 20 | 20 | 12 | 120 | 220 | 12 | 11 | 110 | 85 | 12 | 11 | 110 | 170 | 12 | 11 | 220 | - | - | - | 12 | 30 | 210 | 12 | 23 | 12 | 45 |
| 3.00 | 1.60 | 26.5 | 27.5 | 20 | 20 | 12 | 120 | 260 | 16 | 15 | 130 | 100 | 16 | 15 | 130 | 190 | 16 | 15 | 265 | - | - | - | 12 | 30 | 235 | 12 | 22.5 | 12 | 45 |
| 4.00 | 2.50 | 40 | 35 | 25 | 20 | 12 | 120 | 350 | 16 | 11 | 170 | 115 | 16 | 11 | 170 | 115 | 16 | 11 | 340 | 12 | 11 | 235 | 12 | 30 | 330 | 12 | 22.5 | 12 | 45 |
| 1.80 | 1.60 | 24 | 25 | 16 | 17.5 | 12 | 120 | 160 | 12 | 11 | 90 | 90 | 12 | 11 | 90 | 180 | 12 | 11 | 180 | - | - | - | 12 | 30 | 230 | 12 | 25 | 12 | 45 |
| 2.10 | 1.80 | 24 | 25 | 16 | 14 | 12 | 120 | 195 | 12 | 12.5 | 100 | 100 | 12 | 12.5 | 100 | 180 | 12 | 12.5 | 200 | - | - | - | 12 | 30 | 235 | 12 | 25 | 12 | 45 |
| 2.10 | 2.10 | 24 | 25 | 16 | 14 | 12 | 120 | 195 | 12 | 12.5 | 100 | 100 | 12 | 12.5 | 100 | 210 | 12 | 12.5 | 200 | - | - | - | 12 | 30 | 265 | 12 | 25 | 12 | 45 |
| 2.40 | 2.10 | 24 | 25 | 20 | 19 | 12 | 120 | 225 | 12 | 12.5 | 110 | 110 | 12 | 12.5 | 110 | 210 | 12 | 12.5 | 220 | - | - | - | 12 | 30 | 265 | 12 | 23 | 12 | 45 |
| 2.40 | 2.40 | 24 | 25 | 20 | 20 | 12 | 120 | 225 | 12 | 12.5 | 110 | 110 | 12 | 12.5 | 110 | 240 | 12 | 12.5 | 220 | - | - | - | 12 | 30 | 295 | 12 | 23 | 12 | 45 |
| 2.70 | 2.40 | 24 | 25 | 20 | 16.5 | 12 | 120 | 245 | 12 | 12.5 | 120 | 120 | 12 | 12.5 | 120 | 240 | 12 | 12.5 | 240 | - | - | - | 12 | 30 | 295 | 12 | 23 | 12 | 45 |
| 2.70 | 2.70 | 24 | 27.5 | 20 | 17.5 | 12 | 120 | 245 | 12 | 15 | 120 | 120 | 12 | 15 | 120 | 240 | 12 | 15 | 240 | 12 | 30 | 260 | 12 | 30 | 325 | 12 | 23 | 12 | 45 |
| 3.00 | 2.70 | 26.5 | 27.5 | 20 | 15 | 12 | 120 | 265 | 16 | 15 | 130 | 130 | 16 | 15 | 130 | 240 | 16 | 15 | 265 | 12 | 30 | 260 | 12 | 30 | 325 | 12 | 23 | 12 | 45 |
| 3.00 | 3.00 | 26.5 | 30 | 20 | 16.5 | 12 | 120 | 265 | 16 | 12.5 | 130 | 130 | 16 | 12.5 | 130 | 240 | 16 | 12.5 | 265 | 12 | 25 | 290 | 12 | 30 | 355 | 12 | 21.5 | 12 | 45 |
| 3.30 | 3.00 | 27.5 | 30 | 20 | 14 | 12 | 120 | 295 | 16 | 12.5 | 140 | 140 | 16 | 12.5 | 140 | 240 | 16 | 12.5 | 285 | 12 | 25 | 295 | 12 | 25 | 355 | 12 | 21.5 | 12 | 45 |
| 3.30 | 3.30 | 27.5 | 32.5 | 20 | 14.5 | 12 | 120 | 295 | 16 | 11 | 140 | 140 | 16 | 11 | 140 | 240 | 16 | 11 | 285 | 12 | 22 | 325 | 12 | 30 | 365 | 12 | 22.5 | 12 | 45 |
| 3.60 | 3.30 | 30 | 32.5 | 20 | 13 | 12 | 120 | 315 | 16 | 12.5 | 150 | 150 | 16 | 12.5 | 150 | 240 | 16 | 12.5 | 305 | 12 | 25 | 325 | 12 | 30 | 385 | 12 | 22.5 | 12 | 45 |
| 3.60 | 3.60 | 30 | 35 | 20 | 13 | 12 | 120 | 315 | 16 | 11.5 | 150 | 150 | 16 | 11.5 | 150 | 240 | 16 | 11.5 | 305 | 12 | 23 | 355 | 12 | 30 | 415 | 12 | 22.5 | 12 | 45 |

รายการประกอบแบบ

- ท่อลอดเหลี่ยมคอนกรีตเสริมเหล็กชนิดหลายช่องตาม HS20-44 สมรรถนะชน AASHTO โดยความยาวของชิ้นโครงสร้างท่อน้ำจะตั้งไม่เกิน 3.00 ม.
- ใช้คอนกรีตชนิด 49 ตาม มท.บ.ท.
- เหล็กเสริมคอนกรีต ให้เป็นไปตาม มท.บ. 23 โดยมีรายละเอียดคือ
 - เหล็กเสริมท่อน้ำ ๘ 6 มม. และ ๘ 9 มม. ให้ใช้เหล็กชนิด SR 24
 - เหล็กเสริมท่อน้ำ ๘ ๒ มม. และใหญ่กว่าให้ใช้เหล็กชนิด SR 50
- ส่วนที่เคลือบ (COVERING) 5 ซม.
- ความหนาของคอนกรีตเสริมเหล็กต้องได้ไม่น้อยกว่าตามที่ระบุตาม โดยจะวางเป็นไปตาม มท.บ. ๒๐๑
- ในกรณีที่ความยาวของท่อน้ำมีเกินกว่าที่กำหนดไว้ให้ใช้เหล็กชนิด SR 50 หรือเหล็กชนิดอื่น
- ชนิดต่าง ๆ ให้นำเป็นแบบ ยกเว้นกรณีอื่นที่ระบุไว้
- ให้ใช้แบบที่แสดงเป็นรูปวงกลมเพื่อให้ชัดเจน และต้องมีแบบไม่น้อยกว่า 95% STANDARD PROCTOR DENSITY แล้วคูณด้วยค่าความปลอดภัย 1:3:5 โดยปริมาตร ท่อ 5 ซม. หรืออื่น
- ในกรณีที่ท่อลอดเหลี่ยมคอนกรีตเสริมเหล็กชนิดหลายช่องให้มีขนาดไม่น้อยกว่า 95% STANDARD PROCTOR DENSITY ปริมาณให้ชัดเจน แล้วคูณด้วยค่าความปลอดภัย 1:3:5 โดยปริมาตร ท่อ 5 ซม. หรืออื่น
- หมายเหตุ: ที่ต้องแสดงเป็นรูปวงกลม หรือเป็นเส้นเล็ก และต้องสร้างที่ฐานรากชนิดใดก็ได้ตามสมควรเห็นสมควรของวิศวกร โดยได้ให้รวมที่ประกอบของท่อลอดเหลี่ยม

หมายเหตุ

แบบก่อสร้างนี้เป็นรูปวงกลมแบบที่ ๗๗-๕/๒๕๖/๔๕ ของกรมทางหลวงชนบท

แบบมาตรฐานงานทาง
สำหรับร่องกั้นการปกครองส่วนท้องถิ่น

ท่อลอดเหลี่ยม คส.ล. ชนิดหลายช่อง
รูปสี่เหลี่ยมทั่วไป (RIGID FRAME)

แบบเลขที่ ทอ-5-203

แผ่นที่ 78

